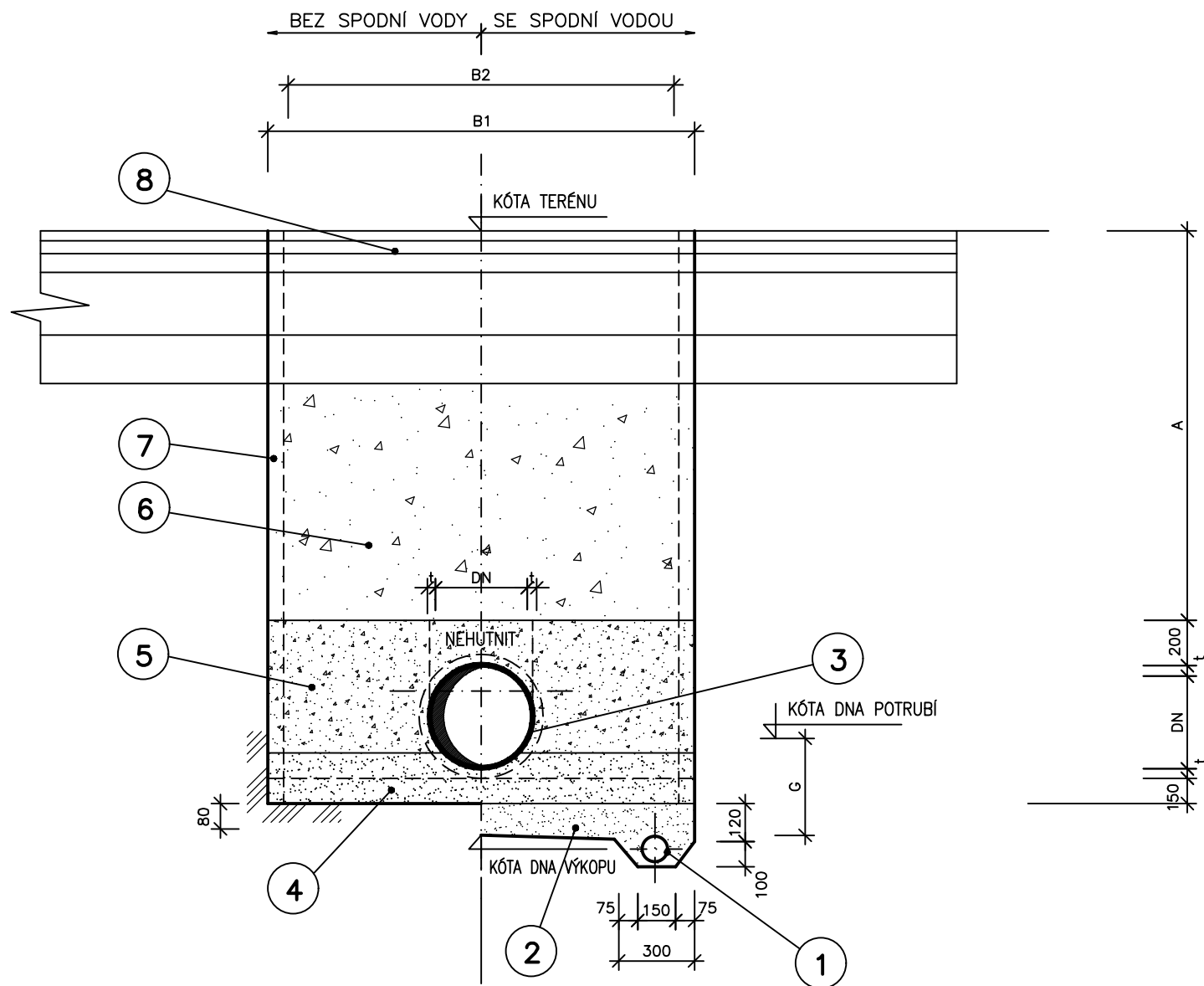
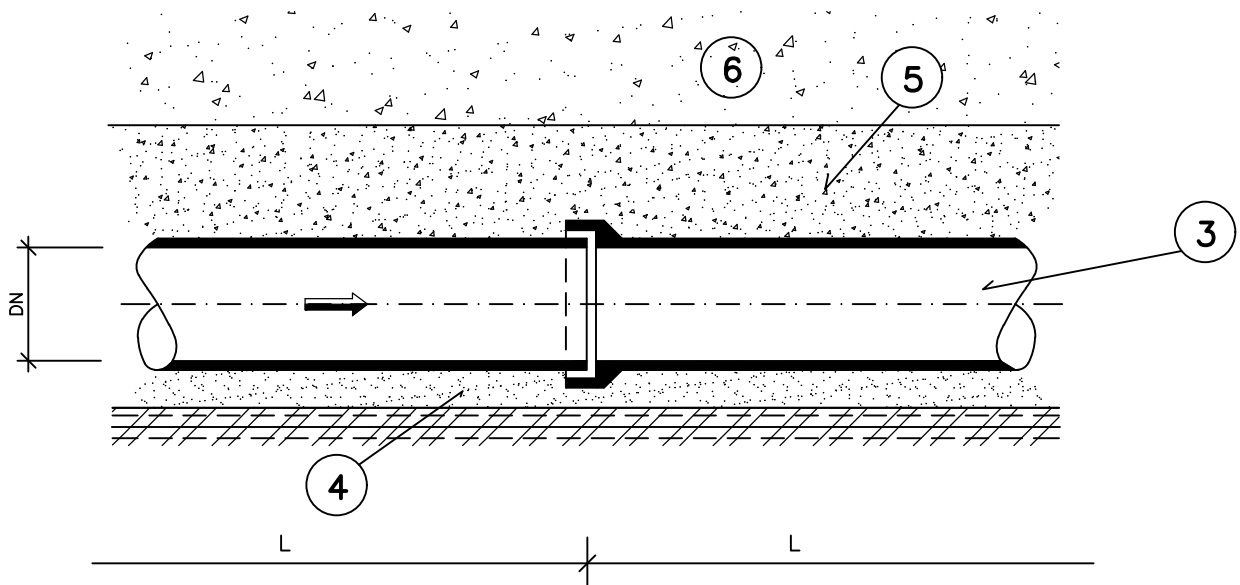


VZOROVÝ ŘEZ PLASTOVÉHO PP POTRUBÍ
PŘÍČNÝ ŘEZ



PODÉLNÝ ŘEZ



TABULKA ROZMĚRŮ

DN [mm]	d [mm]	DA [mm]	B2 [m]	POZNÁMKA
100	110		1,00	
125	140		1,00	
150	160		1,00	
200	225	258	1,00	
250	280	320	1,05	
300	335	384	1,15	
400	450	510	1,35	
500	560	628	1,45	
600	670	740	1,60	

POZN.: ŠÍŘKU VÝKOPU "B1" JE NUTNO ZVĚTŠIT O MIN.100mm NA PAŽENÍ.
ŠÍŘKA VÝKOPU DLE ČSN EN 1610

MÍRA ZHUTNĚNÍ

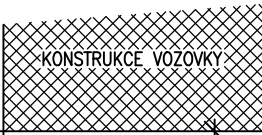
ZEMINA NESOUDRŽNÁ

(AKTIVNÍ ZONA)

$E_{def,2} = 120 \text{ MPa}$

(NÁSYP)

NÁSYP : ZHUTNĚNÍ $I_D=0,75$ ŠTĚRKOVITÁ ZEMINA
ZHUTNĚNÍ $I_D=0,80$ PÍŠČITÁ ZEMINA



AKTIVNÍ ZONA

0,5m (aproximativně)

ZEMINA SOUDRŽNÁ

(AKTIVNÍ ZONA)

$E_{def,2} = 45 \text{ MPa}$ MODUL PŘETVÁŘNOSTI Z DRUHÉHO ZATĚŽOVACÍHO CYKLU PODLE ČSN 721006/1998

ZHUTNĚNÍ $D_{min.} = 100\% \text{ PS}$
SUCHÁ ZEMINA S OBJEMOVOU HMOTNOSTÍ 1600 kg/m^3

(NÁSYP)

ZHUTNĚNÍ $D=95\% \text{ PS}$

- VE VRCHOLOVÉM ZATÍŽENÍ

MÍRA ZHUTNĚNÍ BUDE: – 1m pod úroveň pláně na 95% PS
– 0,5m pod úroveň pláně na 100% PS (cca 1m pod terénem)
– na úrovni pláně na 102% PS

POZNÁMKA

- KONEČNÉ ÚPRAVY POVRCHŮ VIZ – Komunikace
- POLOHU VEŠKERÝCH INŽENÝRSKÝCH SÍTÍ JE NUTNÉ PŘED ZAHAJENÍM ZEMNÍCH PRACÍ NECHAT VYTÝČIT JEJICH SPRÁVCI, A V PŘÍPADĚ POCHYBNOSTÍ OVĚRIT RUČNĚ KOPANÝMI SONDAMI
- VZNIKLÁ ŠTĚRBINA MEZI PAŽENÍM A ROSTLOU ZEMINOU BUDE VYPLNĚNA OBSYPEM TAK, ABY PAŽENÍ AKTIVNĚ PŮSOBIL NA OKOLNÍ TERÉN.

LEGENDA

- DRENÁŽ $\phi 100 \text{ MM}$
- ŠTĚRKOPÍSKOVÉ LOŽE
- TROUBA PVC, PP
- PÍSKOVÝ PODSYP – TVAROVĚ PŘÍZPŮSOBENÝ
- OBSYP (LOMOVÁ VÝSEVKA) 0–4mm – HUTNIT PO VRSTVÁCH – MIN.98% PSPOTRUBÍ C12/15
- ZÁSYP HUTNĚNÝM RECYKLÁTEM PO STÁVAJÍCÍ NIVELETU
- PAŽENÍ ZÁTAŽNÉ
- KONSTRUKCE VOZOVKY

SOUŘADNÝ SYSTÉM: S - JTSK
VÝŠKOVÝ SYSTÉM: B.p.v.



ZODP. PROJEKTANT	VYPRACOVAL	KONTROLOVAL	ČÍSLO ZAKÁZKY	ING. JIŘÍ MACHOVEC PROJEKTOVÁ ČINNOST VE VÝSTAVBĚ VENHUDOVA 31, 613 00 BRNO IČ: 724 00 935 TEL.: +420539002524
ING. JIŘÍ MACHOVEC sr.	ING. JIŘÍ MACHOVEC	ING. JIŘÍ MACHOVEC sr.	13-2019	
<i>Machovec</i>	<i>Machovec</i>	<i>Machovec</i>		mjprojekt@technic.cz http://www.mjprojekt.technic.cz

OZNAČENÍ		POPIS ZMĚNY		DATUM	PODPIS
HIP		ZODP. PROJEKTANT	VYPRACOVAL	KONTROLOVAL	<div>GENERÁLNÍ PROJEKTANT IM-PROJEKT, INŽENÝRSKÉ A MOSTNÍ KONSTRUKCE, s.r.o.  OHRAZENICKÁ 169, 530 08 PARDUBICE TEL: 533 446 080-2 FAX: 533 446 089 im-projekt@im-projekt.cz www.im-projekt.cz</div>
ING. TOMÁŠ PÁTEČEK	ING. MARTIN VAŠÁK	-	-	-	
		-	-	-	
OBJEDNATEL: Krajská správa a údržba silnic Stredočeského kraje, příspěvková organizace, Zborovská 81/11, 150 21 Praha 5					
KRAJ: STŘEDOČESKÝ		ORP: KUTNÁ HORA	KATASTR: OPATOVICE I		
STAVBA: III/0172 OPATOVICE, MOST EV.Č.0172-1					FORMÁT 3A4
ČÁST : SO 302 - PŘELOŽKA DEŠŤOVÉ KANALIZACE					DATUM ZÁŘÍ 2020
					STUPEŇ PDPS
					ČÍSLO ZAK. 2018644
					MĚŘÍTKO -
PŘÍLOHA: ULOŽENÍ PLASTOVÉHO KANALIZAČNÍHO POTRUBÍ					ČÍSLO PŘÍLOHY: D.1.3.4.4
					ČÍSLO PARÉ:

Dokumentaci lze užívat pouze ve smyslu příslušné smlouvy o dílo výkres, či jeho část, může být kopírován nebo jiným způsobem rozšiřován pouze po předchozím souhlasu IM-Projekt, inženýrské a mostní konstrukce, s.r.o.

Dokumentaci lze užívat pouze ve smyslu příslušné smlouvy o dílo výkres, či jeho část, může být kopírován nebo jiným způsobem rozšiřován pouze po předchozím souhlasu IM-Projekt, inženýrské a mostní konstrukce, s.r.o.